

**1. melléklet a 8/2019. (V.29.) önkormányzati rendelethez**  
**Településképi szempontból meghatározó területek**



2. melléklet a 8 /2019.(V.29.) önkormányzati rendelethez

Településképi véleményezés – KÉRELEM

IGRICI KÖZSÉG POLGÁRMESTERE

3459 Igrici, Kossuth utca 57.

K É R E L E M

1. Az építtető (tervező) neve, lakcíme:

(továbbá meg lehet adni elektronikus levélcímet és telefonos elérhetőséget)

\_\_\_\_\_

2. A kérelemmel érintett ingatlan címe, helyrajzi száma:

\_\_\_\_\_

3. A tervezett építmények száma és rendeltetése:

\_\_\_\_\_

4. Az ingatlan adatai:

A telek HÉSz szerinti építési övezeti besorolása: \_\_\_\_\_

5. Az építtető(k) neve, lakcíme (amennyiben a tervező a kérelmező):

\_\_\_\_\_

6. A kérelem tárgyával összefüggésben korábban keletkezett szakmai vélemények, hatósági döntések (határozatok, végzések) megnevezése, iktatószáma, kelte:

\_\_\_\_\_

7. A kérelemhez csatolt mellékletek:

Építészeti-műszaki dokumentáció \_\_\_\_\_ pld

Építészeti-műszaki dokumentáció digitális adathordozón (cd, dvd) \_\_\_\_\_ db

Egyéb okirat \_\_\_\_\_

8. ÉTDR azonosító: \_\_\_\_\_

Kelt: \_\_\_\_\_ - , \_\_\_\_\_ - év \_\_\_\_\_ hó \_\_\_\_\_ nap

\_\_\_\_\_

aláírás

(kérelmező)

**3. melléklet a 8/2019.(V.29.) önkormányzati rendelethez**

**Településképi bejelentés – KÉRELEM**

**IGRICI KÖZSÉG POLGÁRMESTERE**

**3459 Igrici, Kossuth utca 57.**

**K É R E L E M**

**1. Az építtető (tervező) neve, lakcíme:**

(továbbá meg lehet adni elektronikus levélcímet és telefonos elérhetőséget)

---

**2. A tervezett építési tevékenység, reklámok, reklámhordozók vagy rendeltetésváltoztatás helye, a telek helyrajzi száma:**

---

**3. A folytatni kívánt építési tevékenység, reklám, illetve reklámhordozó elhelyezése vagy rendeltetésváltoztatás megjelölése:**

---

**4. Az ingatlan adatai:**

A telek HÉSz szerinti építési övezeti besorolása: \_\_\_\_\_

**5. Az építtető(k) neve, lakcíme (amennyiben a tervező a kérelmező):**

---

**6. Az építési tevékenység elvégzése, a rendeltetésváltozás megvalósítása vagy a reklámok, reklámhordozók elhelyezésének tervezett időtartama:**

---

**7. A kérelemhez csatolt mellékletek:**

Építészeti-műszaki dokumentáció \_\_\_\_\_ pld

Építészeti-műszaki dokumentáció digitális adathordozón (cd, dvd) \_\_\_\_\_ db

Egyéb okirat \_\_\_\_\_

Kelt: \_\_\_\_\_ - , \_\_\_\_\_ - év \_\_\_\_\_ hó \_\_\_\_\_ nap

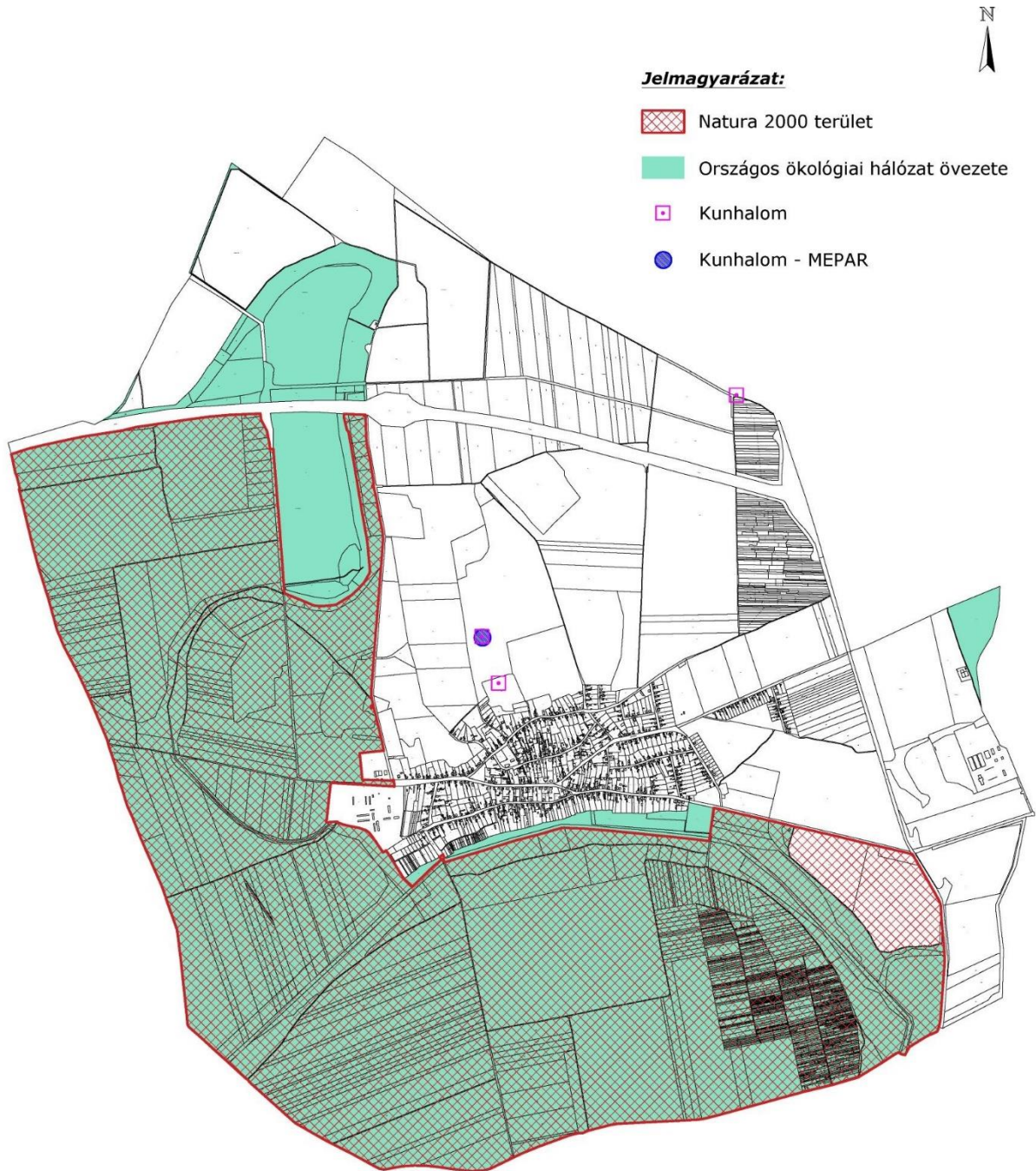
---

aláírás (kérelmező)

1. függelék a 8/2019.(V.29.) önkormányzati rendelethez

Településkép védelme szempontjából kiemelt területek

A.) Táj- és természetvédelem alatt álló területek



## B.) Örökségvédelemmel érintett területek

*A település műemlékei és műemléki környezetéhez tartozó ingatlanok:*

sorsz.	település neve	helyrajzi szám	védettség jogi jellege	azonosító	védett örökségi érték neve
1.	Igrici	444, 445, 446, 452, 453, 454, 455, 456, 494, 548, 549, 550/1, 550/2, 551, 553, 554, 588, 589	műemléki környezet	1127 [22843]	Ref. templom ex-lege műemléki környezete
2.	Igrici	552	műemlék	1127 [2813]	Ref. templom

*A település régészeti lelőhelyei:*

sorsz.	település neve	helyrajzi szám	védettség jogi jellege	azonosító	védett örökségi érték neve
1.	Igrici	026/3, 026/6, 1637, 1638, 1639, 1640,1641/2, 1653/2, 1656, 1659, 1661, 1665, 1666, 1667, 1668, 1672, 1677, 1678, 1687, 1691, 1692, 1694, 1695, 1696, 1699, 1700/2, 1704, 1705, 1707, 1711, 1712, 1713, 1715, 1718, 1719, 1720, 1727, 1728, 1729, 1730, 1738	régészeti lelőhely	21089	Szőlők alja
2.	Igrici	028/3, 028/5, 027/7	régészeti lelőhely	70697	Birkás-tó-dűlő II.
3.	Igrici	028/7, 032, 033/11	régészeti lelőhely	63024	Bikás-tó-dűlő
4.	Igrici	029/1	régészeti lelőhely	62764	Biba-dűlő
5.	Igrici	038/2	régészeti lelőhely	16678	Zombori-tanya
6.	Igrici	044/2, 077/19, 077/20, 077/4, 077/5	régészeti lelőhely	16689	M3-as autópálya ásatások, 22. sz. lh.
7.	Igrici	044/2, 046/34, 046/85	régészeti lelőhely	16690	M3-as autópálya ásatások, 23.sz. lh.
8.	Igrici	045/1, 046/34	régészeti lelőhely	17009	Csörsz árok

9.	Igrici	045/2, 046/83, 046/84, 046/85, 2209, 2210, 2211, 2212, 2213, 2215, 2216, 2217, 2218, 2219	régészeti lelőhely	30910	Kút-dűlő
10.	Igrici	046/19, 046/59, 046/62, 046/79, 046/80, 046/81, 046/82, 046/83, 046/84, 046/85	régészeti lelőhely	49381	Locsogó - dűlő
11.	Igrici	050/11	régészeti lelőhely	40961	Pipis- part alja
12.	Igrici	064/15, 064/16, 064/17, 064/9	régészeti lelőhely	51167	3. Bánya "N" lelőhely
13.	Igrici	064/19, 064/2, 064/8, 064/9	régészeti lelőhely	30388	Görbe-szög
14.	Igrici	064/2, 064/24, 064/8	régészeti lelőhely	52165	"O" lelőhely
15.	Igrici	064/2, 064/8	régészeti lelőhely	63028	Görbe-szög "M" lelőhely
16.	Igrici	064/24, 064/7, 064/8, 074/2, 075/14, 075/15, 075/16	régészeti lelőhely	30389	Matola-csatorna partja, Görbe-szögtől Ny-ra
17.	Igrici	070/11, 070/4, 070/6, 070/7, 085/6, 085/7	régészeti lelőhely	30392	Poroszlói-hát
18.	Igrici	071/10	régészeti lelőhely	30974	Erdő-föld
19.	Igrici	071/7, 071/9	régészeti lelőhely	30391	Malota-ér partja, Erdő-földtől É-ra
20.	Igrici	075/16, 075/6, 075/7	régészeti lelőhely	21081	Matola ér
21.	Igrici	077/14, 080/4	régészeti lelőhely	21080	Hármashatár
22.	Igrici	08/18, 08/19, 08/22, 08/23, 08/24, 08/8	régészeti lelőhely	57059	Kút-dűlő II.
23.	Igrici	08/2, 1394, 1395, 1396, 1405, 1410, 1411	régészeti lelőhely	62760	Vásáros-domb
24.	Igrici	08/23, 028/24, 097/1, 099	régészeti lelőhely	16056	Márkus-domb
25.	Igrici	085/14, 085/15, 085/16, 085/18, 085/2, 085/20, 085/21, 085/22, 085/23	régészeti lelőhely	30393	Proszlói-hát II.
26.	Igrici	085/6, 085/7, 085/8	régészeti lelőhely	30396	Poroszlói-hát III.

27.	Igrici	088/15, 088/16	régészeti lelőhely	80959	Szőke-hát, lapossal szemben
-----	--------	----------------	-----------------------	-------	--------------------------------

## 2. függelék a 8/2019.(V.29.) önkormányzati rendelethez

### Fásításra, növénytelepítésre javasolt őshonos növények jegyzéke

A Bükk Nemzeti Park Igazgatóság adatszolgáltatása alapján

#### Lombos fafajok

<b>tudományos (latin) elnevezés</b>	<b>magyar elnevezés</b>
Acer campestre	mezei juhar
Acer platanoides	korai juhar
Acer pseudoplatanus	hegyi juhar, jávorfa
Acer tataricum	tatár juhar, feketegyűrű juhar
Alnus glutinosa (allergén)	enyves éger, mézgas éger, berekfa
Alnus incana	hamvas éger
Betula pendula (allergén)	közönséges nyír, bibircses nyír
Betula pubescens	szőrös nyír, pelyhes nyír
Carpinus betulus	közönséges gyertyán
Cerasus avium (Prunus avium)	vadcseresznye, madárcseresznye
Cerasus mahaleb (Prunus mahaleb)	sarjmeggy, török meggy
Fagus sylvatica	közönséges bükk
Fraxinus angustifolia ssp. pannonica	magyar kőris
Fraxinus excelsior	magas kőris
Fraxinus ornus	virágos kőris, mannakőris
Juglans regia	közönséges dió
Malus sylvestris	vadalma
Padus avium	zelnicemeggy, májusfa
Populus alba *	fehér nyár, ezüst nyár
Populus canescens *	szürke nyár
Populus nigra *	fekete nyár, topolyafa, csomoros nyár
Populus tremula	rezgő nyár
Pyrus pyraister	vadkörte, vackor
Quercus cerris	csertölgy, cserfa
Quercus petraea (Q. sessiliflora)	kocsánytalan tölgy
Quercus pubescens	molyhos tölgy
Quercus robur (Q. pedunculata)	kocsányos tölgy, mocsártölgy
Salix alba (allergén)	fehér fűz, ezüst fűz
Salix fragilis	törékeny fűz, csörege fűz
Sorbus aria	lisztes berkenye
Sorbus aucuparia	madárberkenye
Sorbus domestica	házi berkenye, fojtóska
Sorbus torminalis	barkóca berkenye, barkócafa
Tilia cordata (T. parviflora)	kislevelű hárs
Tilia platyphyllos (T. grandifolia)	nagylevelű hárs



Ulmus glabra (U. montana, U. scabra)	hegyi szil
Ulmus laevis	vénic szil, lobogós szil, vénicfa
Ulmus minor (Ulmus campestris)	mezei szil, simalevelű mezei szil

### Tülevelű fajok (fenyők)

<b>tudományos (latin) név</b>	<b>magyar elnevezés</b>
Juniperus communis	közönséges boróka, gyalogfenyő

### Lombos cserjék

<b>tudományos (latin) név</b>	<b>magyar elnevezés</b>
Colutea arborescens	pukkanó dudafürt
Cornus mas	húsos som
Cornus sanguinea	veresgyűrű som
Crataegus laevigata (C. oxyacantha)	kétbibés galagonya
Crataegus monogyna	egybibés galagonya
Euonymus europaeus	csíkos kecskerágó
Euonymus verrucosus	bibirces kecskerágó
Frangula alnus (Rhamnus frangula)	kutyabenge
Hippophae rhamnoides	homoktövis
Lonicera xylosteum	ükörke lonc, ükörke
Prunus spinosa	kökény
Rhamnus catharticus	varjútövis (benge)
Ribes uva-crispa	-
Rosa canina	gyepűrózsa
Salix caprea	kecskefűz
Salix cinerea	rekettyefűz, hamvas fűz
Salix purpurea	csigolyafűz
Salix viminalis	kosárkötő fűz
Sambucus nigra	fekete bodza
Sambucus racemosa**	fürtös bodza
Spirea salicifolia	fűzlevelű gyöngyvessző
Staphylea pinnata	mogyorós hólyagfa
Viburnum lantana	ostorménfa
Viburnum opulus	kányabangita

\* nem „szöszös”, hím egyedek telepítése javasolt csak

\*\* 500 m felett javasolható a telepítése

Allergén növényfajok telepítése kizárólag külterületen, belterülettől és beépítésre szánt területtől nagy távolságra javasolható.

### 3. függelék a 8/2019.(V.29.) önkormányzati rendelethez

#### Telepítésre nem javasolt, idegenhonos inváziós fajok jegyzéke

A Bükk Nemzeti Park Igazgatóság adatszolgáltatása alapján

Az Európai Unió számára veszélyt jelentő idegenhonos inváziós növényfajok (IAS) jegyzéke (Hatályos 2017. augusztus 2-ától)

magyar név	tudományos név
aligátorfű (papagájfű, papagájlevél)	<i>Alternanthera philoxeroides</i>
karolinai tündérhínár	<i>Cabomba caroliniana</i>
közönséges vízjácint	<i>Eichhornia crassipes</i>
cingár (aprólevelű) átokhínár	<i>Elodea nuttallii</i>
hévízi gázló	<i>Hydrocotyle ranunculoides</i>
nagy fodros-átokhínár	<i>Lagarosiphon major</i>
nagyvirágú tóalma	<i>Ludwigia grandiflora</i>
sárga tóalma	<i>Ludwigia peploides</i>
strucctoll-süllőhínár	<i>Myriophyllum aquaticum</i>
felemáslevelű süllőhínár	<i>Myriophyllum heterophyllum</i>
Közönséges selyemkóró	<i>Asclepias syriaca</i>
chilei óriáslapu (óriásrebarbara)	<i>Gunnera tinctoria</i>
kaukázusi medvetalp	<i>Heracleum mantegazzianum</i>
perzsa medvetalp	<i>Heracleum persicum</i>
Szosznovszkij-medvetalp	<i>Heracleum sosnowskyi</i>
bíbor nebáncsvirág	<i>Impatiens glandulifera</i>
sárga lápbuzogány	<i>Lysichiton americanus</i>
japán gázlófű	<i>Microstegium vimineum</i>
keserű hamisüröm	<i>Parthenium hysterophorus</i>
rózsás tollborzfü	<i>Pennisetum setaceum</i>
ördögfarok-keserűfű	<i>Persicaria perfoliata (Polygonum perfoliatum )</i>

japán nyílgyökér (kudzu)	<i>Pueraria montana</i> var. <i>lobata</i> ( <i>Pueraria lobata</i> )
borfa, tengerparti seprúcserje	<i>Baccharis halimifolia</i>

A Natura 2000 gyepterületeken az inváziós és termőhely-idegen növényfajok megtelepedését és terjedését meg kell akadályozni, állományuk visszaszorításáról gondoskodni kell mechanikus védekezéssel vagy speciális növényvédőszer-kijuttatással.

Az érintett növényfajok:

1. Fásszárú inváziós és termőhely-idegen növényfajok:

<b>Magyar név</b>	<b>Tudományos név</b>
akác	<i>Robinia pseudo-acacia</i>
amerikai kőris	<i>Fraxinus americana</i>
bálványfa	<i>Ailanthus altissima</i>
keskenylevelű ezüstfa	<i>Elaeagnus angustifolia</i>
fekete fenyő	<i>Pinus nigra</i>
erdei fenyő	<i>Pinus silvestris</i>
gyalogakác	<i>Amorpha fruticosa</i>
kései meggy	<i>Prunus serotina</i>
zöld juhar	<i>Acer negundo</i>

2. Lágyszárú inváziós növényfajok:

<b>Magyar név</b>	<b>Tudományos név</b>
alkörmös	<i>Phytolacca americana</i>
japánkeserűfű fajok	<i>Fallopia spp.</i>
kanadai aranyvessző	<i>Solidago canadensis</i>
magas aranyvessző	<i>Solidago gigantea</i>
parlagfű	<i>Ambrosia artemisiifolia</i>
selyemkóró	<i>Asclepias syriaca</i>
süntők	<i>Echinocystis lobata</i>

A földhasználó és a termelő köteles védekezni az alábbi növények ellen:

parlagfű (*Ambrosia artemisiifolia*),

keserű csucsor (*Solanum dulcamara*),

selyemkóró (*Asclepias syriaca*),

aranka fajok (*Cuscuta spp.*).